

invitrogen

# 轻触指尖 定格明亮印记

WESTERN 检测



**经济之选，满足日常核心成像需求**

iBright CL750 智能成像系统

**ThermoFisher**  
SCIENTIFIC

## 便捷、直观的操作和流畅的工作流程

控制自如的一体机—Invitrogen™ iBright™ CL750智能成像系统配备12.1英寸电容式液晶触摸屏，与其他高端触摸屏设备体验一致，您可轻松开启智能成像之旅。



放大



缩小



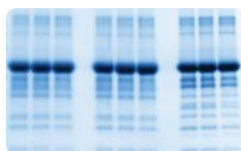
拖动



滑动



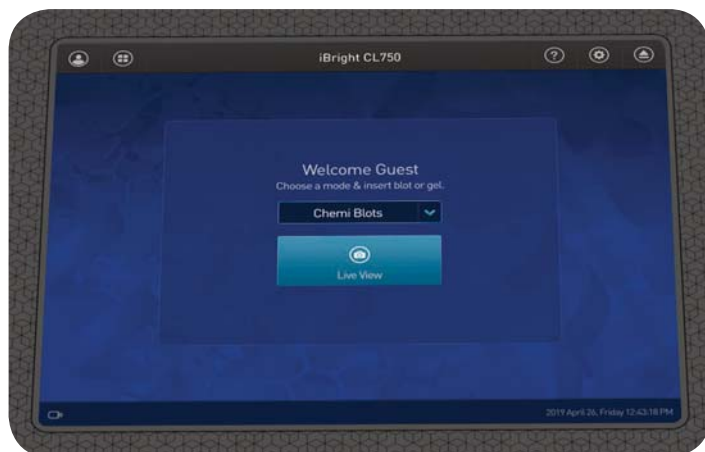
核酸胶



蛋白胶



化学发光印迹膜



满足核心成像需求—简单、高效地进行蛋白质凝胶、核酸凝胶和化学发光蛋白质免疫印迹 (Western Blot) 的图像拍摄和数据采集。

## 性能强劲的相机



**高清成像**—通过910万物理像素和科研级别冷CCD相机，采集清晰、锐利、印刷级别的图像。

**自动化技术 Automated technologies**—自动缩放和对焦功能让图像拍摄更流畅；使用Invitrogen™ Smart Exposure™ 增强型自动曝光技术，能快速确定曝光时间，从而最大限度避免图像过度曝光或者曝光不足。

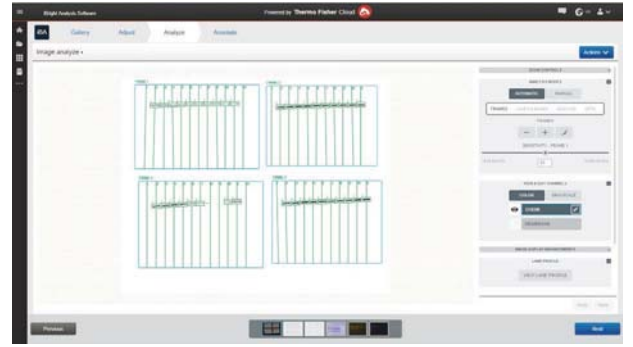
## 绿色环保透射光源

绿色LED透射光源具有使用寿命长，可有效激发常用的DNA染料，比如溴化乙锭和Invitrogen SYBR系列染料等特点。可作为紫外透射光源的有效替代，减少对样本和使用者的损伤，且由于不含有汞，更加绿色环保。



## 数据分析更轻松

提供全面图像数据分析功能—可在机器上进行基本和常规的数据分析,也可使用免费提供的Invitrogen“iBright”分析软件进行深度数据分析,分析软件提供电脑版本(Windows和macOS系统)和基于Connect云平台的版本。



iBright 分析软件—Connect 云端



灵活的数据导出方式—可通过以太网, Wi-Fi, USB或者直接连接到Connect(我们的免费云平台)进行数据导出。

## 满足实验室空间需求

节省空间—紧凑的一体机,占用空间小。22.5 cm x 18.0大成像视野,可同时进行多达4块小型印迹膜或者凝胶的拍摄,大大提高了通量。





## 规格

	iBright CL750 成像系统	iBright CL1500 成像系统	iBright FL1500 成像系统
	满足日常核心需求, 化学发光Western和蛋白胶/核酸胶成像—将双手从暗室中释放出来, 让成像和分析更便捷	更好的拓展应用, 更智能的工作流程。增加了通用模式和自动化操作, 同时满足核心应用和特殊应用需求	提供多达5种成像模式, 包括蛋白凝胶, 核酸凝胶, 化学发光, 荧光和通用模式, 其中荧光模式可同时进行4种荧光信号成像 (包括可见光和红外)
<b>相机</b>			
检测器	16位科研级冷CCD, 65535灰度等级		
分辨率	910万物理像素		
镜头	定焦, 25 mm, f/0.95		
成像面积	22.5 x 18.0 cm (宽 x 长) (最多4张小型印迹膜或者凝胶)		
Binning 模式	1x1, 2x2, 4x4 (简化的高灵敏/高分辨率设置)	1x1, 2x2, 3x3, 4x4, 5x5, 6x6, 8x8 (供最多选择, 可依据实际需求进行调整)	
变焦	1-2x, 数码变焦	1-8x (1-2x机械变焦+1-4x数码变焦) (机械变焦可将镜头自动移近样品, 减少焦距长度)	
<b>操作界面</b>			
触控屏一体机	12.1英寸电容式LCD显示, 1024x768像素		
<b>存储和连接</b>			
USB	2个USB接口 (2.0)		
网络	以太网端口, Connect (基于云平台) 连接, 可选Wi-Fi (提供适配器)		
图像格式	G2i (专有), TIFF, JPG, PNG		
硬盘	64 GB SSD	256 GB SSD	
<b>系统硬件</b>			
样品抽屉和样品盘	手动开合抽屉, 固定样品盘	电动开/关, 自动样本旋转	
滤光片组	• 2片 (0片激发, 2片发射)	• 4片 (2片激发, 2片发射)	• 12片 (6片激发, 6片发射)
光源	• 绿色 LED (470-550 nm) 透射光	• 绿色 LED (470-550 nm) 透射光 • Epi 白色 LED	• 绿色 LED (470-550 nm) 透射光 • Epi 白色 LED • Epi 近红外 LED
<b>系统软件</b>			
自动化特征	<ul style="list-style-type: none"> <li>• 自动缩放</li> <li>• 自动对焦</li> <li>• 自动曝光 (Smart Exposure)</li> <li>• 自动机载图像分析</li> </ul>		
独立分析应用	<ul style="list-style-type: none"> <li>• iBright分析软件—桌面版 (macOS™或Windows™操作系统)</li> <li>• iBright分析软件—Connect (基于云平台) 版</li> </ul>		
<b>主要应用</b>			
可见光-染色蛋白凝胶	•	•	•
荧光-染色蛋白凝胶	•	•	•
荧光-染色核酸胶	•	•	•
可见光-染色印迹膜	受限*	•	•
化学发光western blots	•	•	•
可见光染色 western blots		•	•
荧光 western blots			•
<b>可见光成像--定性**应用</b>			
半透明物 (如菌落平板)	•	•	•
不透明物 (比如2D条、TLC板、植物叶片)		•	•
多孔板 (比如6孔板) 中表达的绿色荧光蛋白			•
<b>运输与升级</b>			
升级	不能升级	可升级到iBright FL1500	-
重量	约47 kg	约50 kg	
尺寸 (L x W x H)	68 x 38 x 60 cm		

\* 必须在湿膜下成像, 使用Thermo Scientific Pierce 可逆蛋白染色试剂盒进行硝酸纤维素膜或者PVDF膜染色

\*\*该应用用于检测对象的可视化定性或信号确认。不推荐用于定量。



赛默飞  
官方微信



赛默飞  
生命科学官方微信

免费服务电话: 800 820 8982/400 820 8982

信息咨询邮箱: cnbidmarketing@thermofisher.com

**ThermoFisher**  
SCIENTIFIC